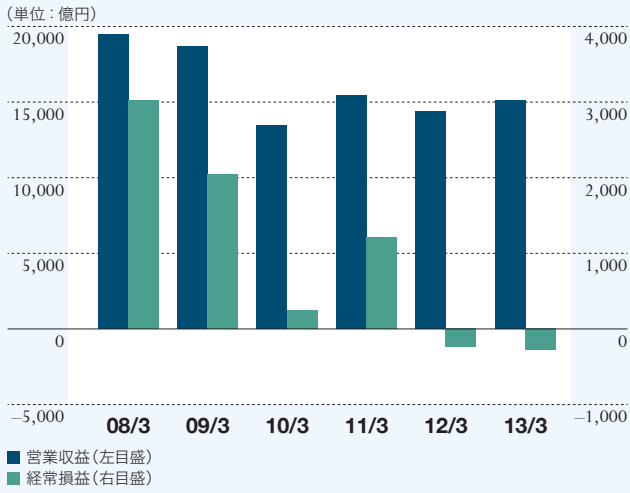


# 主要指標

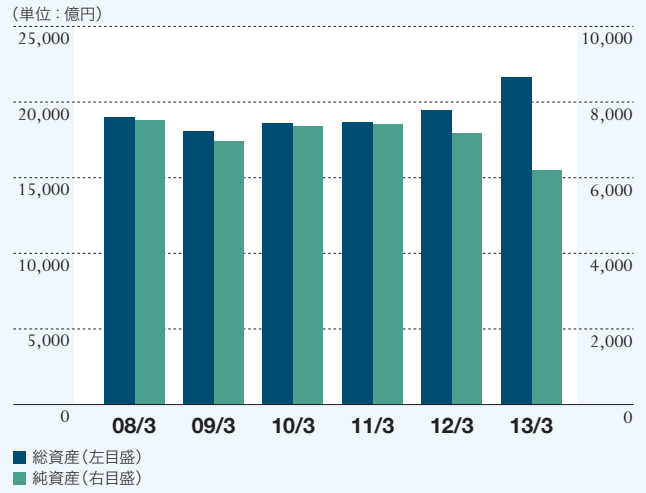
## 営業収益／経常損益



2012年度  
営業収益 **1兆5,091億円**  
2012年度  
経常損益 **▲285億円**

船腹需給の悪化によりスポットの海運市況が低迷、これによる損失が中長期契約による安定利益を毀損し、営業収益は前年度比739億円増でしたが、経常損益は前年度比42億円減となりました。

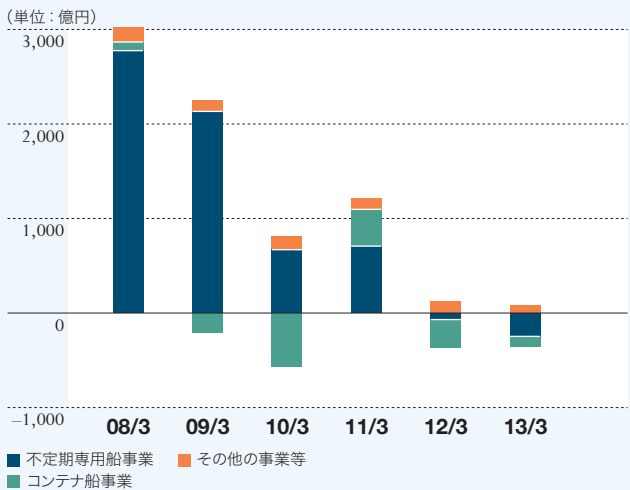
## 総資産／純資産



2012年度末  
総資産 **2兆1,646億円**  
2012年度末  
純資産 **6,194億円**

総資産は、現金・預金増と円安によるその他長期資産増で、前年度末比2,184億円増加しました。純資産は、主に利益剰余金が減少したことにより、前年度末比で984億円減少しました。

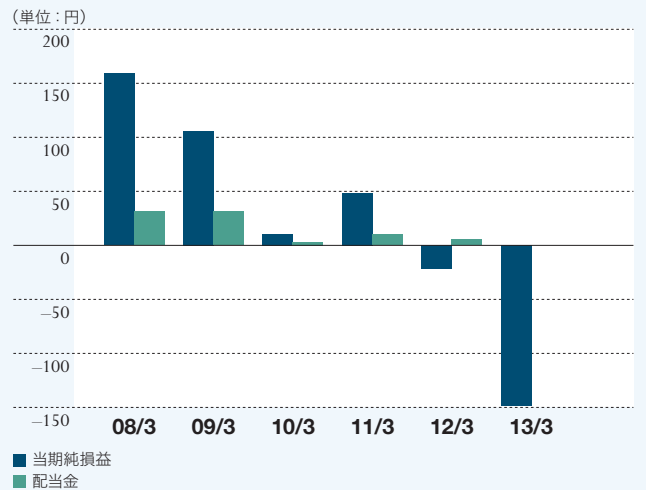
## セグメント別経常損益



2012年度  
不定期専用船事業 **▲247億円**  
2012年度  
コンテナ船事業 **▲112億円**  
2012年度  
その他の事業等 **74億円**

不定期専用船事業は主にドライバルク船スポット市況低迷により損失が拡大しました。コンテナ船事業は船腹需給が大きく改善しない中、コスト削減と効率運航に努めた結果、損失を計上するも損益は改善しました。

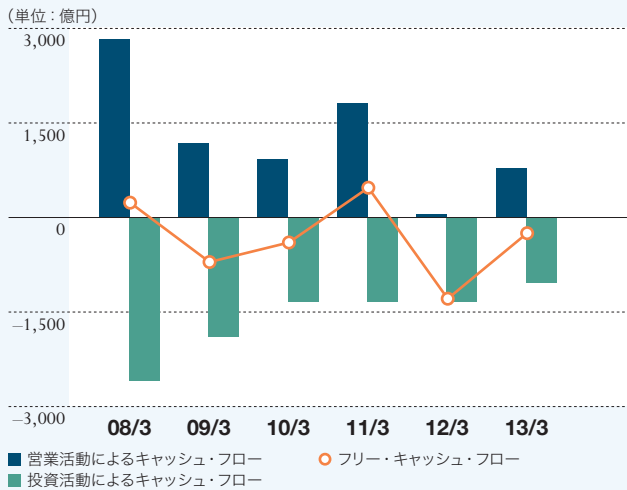
## 1株当たり当期純損益／配当金



2012年度  
1株当たり当期純損益 **▲149.57円**  
2012年度  
1株当たり配当金 **一円**

第4四半期の事業改革費用計上や繰延税金資産の取崩もあり、当期純損失1,788億円を計上。年間を通じて配当実施を見送りました。

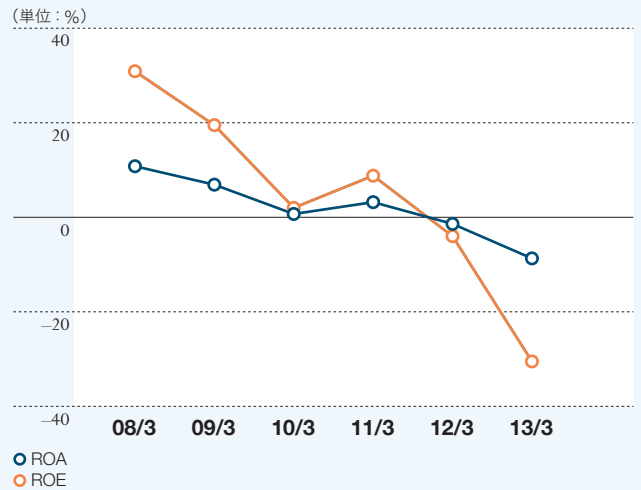
## キャッシュ・フロー



2012年度  
営業活動によるキャッシュ・フロー **789億円**  
2012年度  
投資活動によるキャッシュ・フロー **▲1,042億円**  
2012年度  
フリー・キャッシュ・フロー **▲252億円**

営業活動で得られた資金は、前年度比739億円増の789億円。一方、投資活動で支出された資金は、前年度比300億円減の1,042億円となり、フリー・キャッシュ・フローは引き続きマイナスになりました。

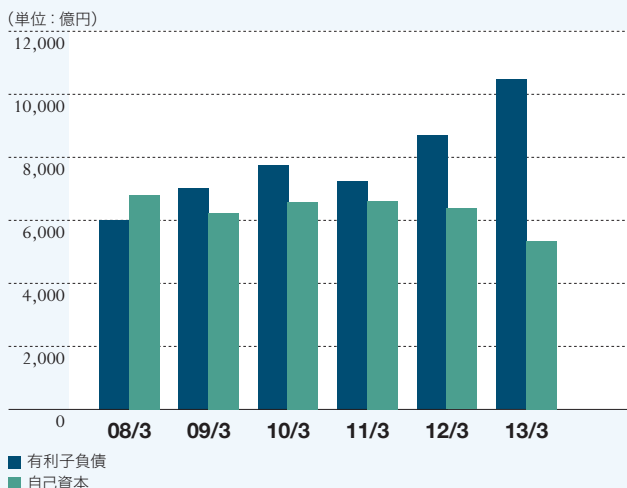
## ROA/ROE



2012年度  
ROA **▲8.7%**  
2012年度  
ROE **▲30.5%**

当期純損益の赤字幅が前年度比1,528億円拡大したため、ROA、ROEともに大きく悪化しました。

## 有利子負債/自己資本

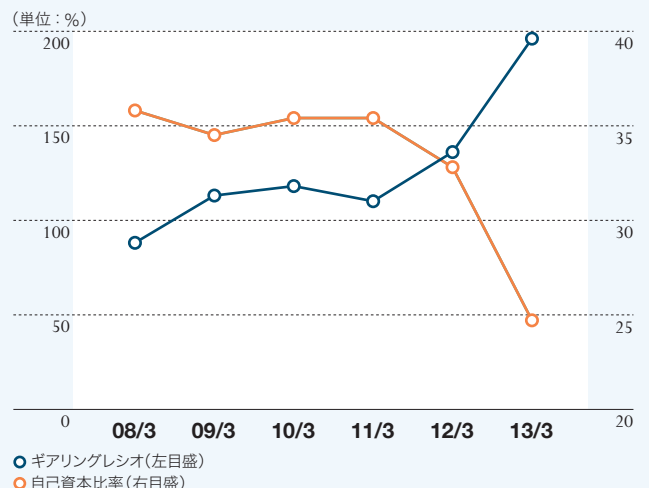


2012年度末  
有利子負債 **1兆468億円**  
2012年度末  
自己資本\* **5,354億円**

\*貸借対照表上の「株主資本」と「その他の包括利益累計額」の合計額。

フリー・キャッシュ・フローのマイナスに対し、銀行借入・社債等で資金調達を進めたことから、有利子負債は前年度末比1,772億円増の1兆468億円となりました。

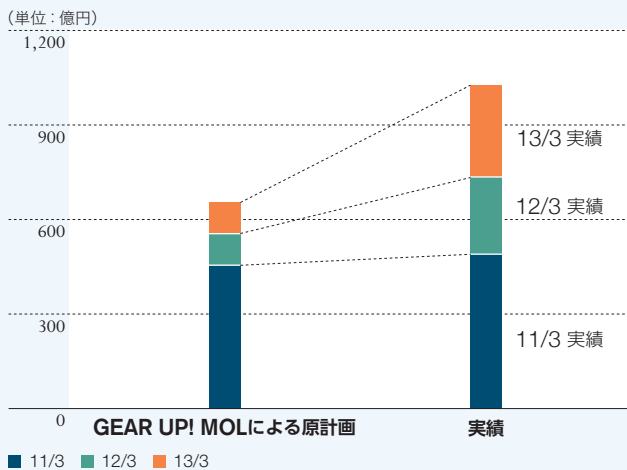
## ギアリングレシオ/自己資本比率



2012年度末  
ギアリングレシオ **196%**  
2012年度末  
自己資本比率 **24.7%**

前年度末比で有利子負債が1,772億円増、総資産が2,184億円増となった一方、自己資本は1,020億円減となりました。このためギアリングレシオは60ポイントの増加、自己資本比率は8.1ポイントの減少となりました。

## コスト削減実績



2010年度  
コスト削減実績

490億円

2011年度  
コスト削減実績

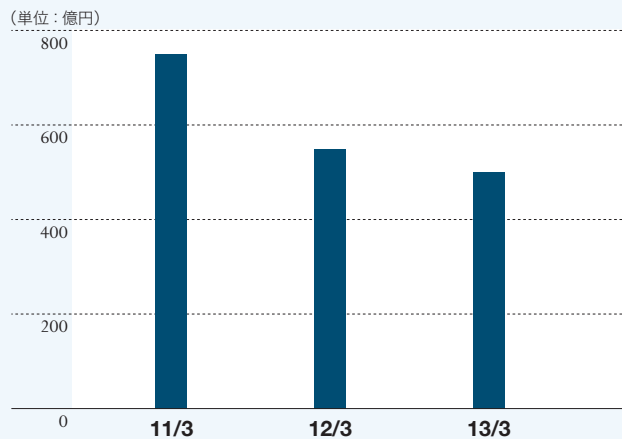
245億円

2012年度  
コスト削減実績

290億円

減速航海による燃料費削減、配船効率改善などにより、2012年度目標280億円を超える290億円のコスト削減を達成。2011年度実績245億円と同様に目標額を上回りました。

## 安定利益



2012年度  
安定利益

500億円

安定利益とは、1年を超える中長期契約により確定している利益、及び安定性の高い事業の利益です。2012年度実績は500億円でした。

## 格付け (2013年7月現在)

	種類	格付け
日本格付研究所 (JCR)	短期格付け (コマーシャルペーパー)	J-1
	長期優先債務 (発行体) 格付け	A
格付投資情報センター (R&I)	長期格付け	A
	発行体格付け	A-
Moody's	短期格付け (コマーシャルペーパー)	a-1
	長期個別債務格付け	A-
Moody's	発行体格付け	Baa3

日本格付研究所 (JCR)

A

格付投資情報センター (R&I)

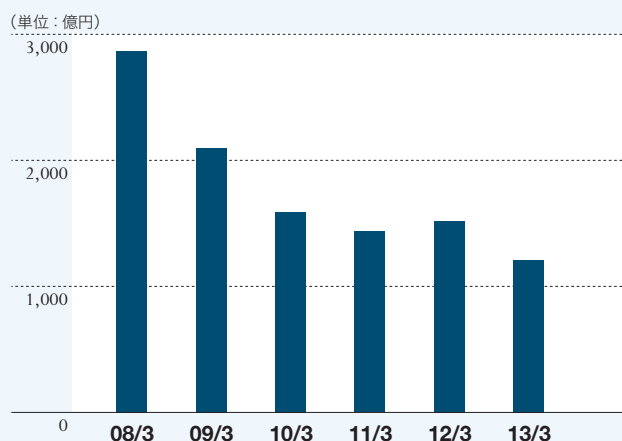
A-

Moody's

Baa3

厳しい業績を受けて財務指標は悪化し、2011年度は世界の海運会社の中で最上位だった当社格付も格下げを余儀なくされました。

## 設備投資額



2012年度  
設備投資額

1,208億円

この設備投資額は、有価証券報告書に掲載の有形及び無形固定資産の増加額から竣工時売船収入を控除した実質的な設備投資額です。