

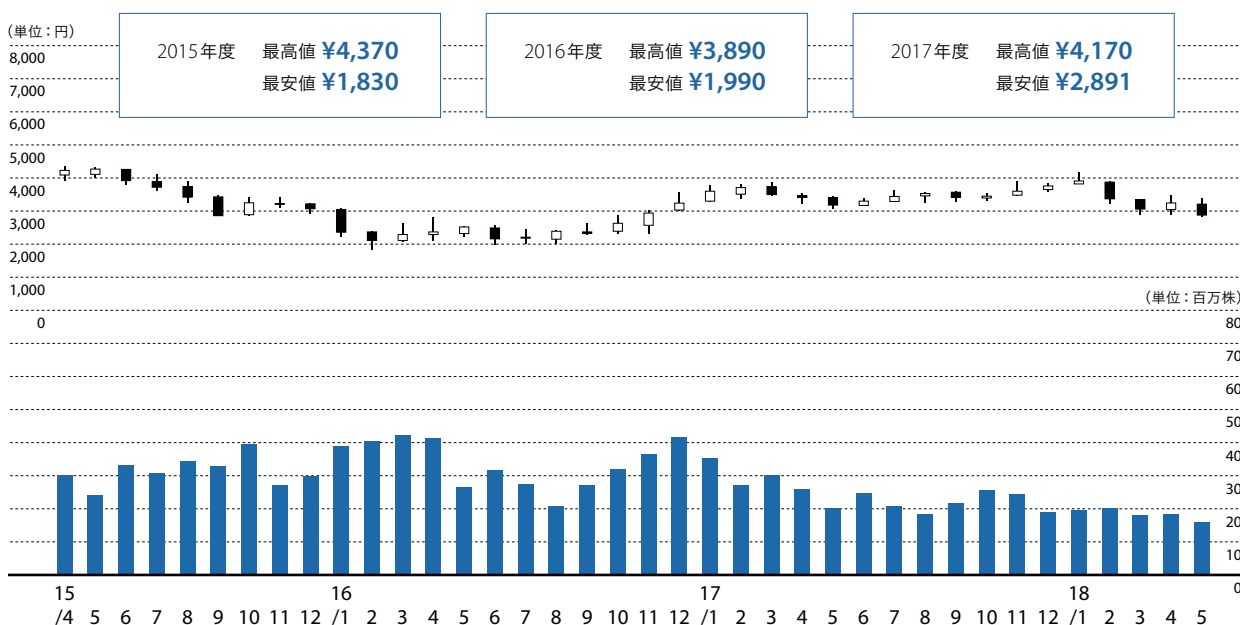
株主情報

資本金：	65,400,351,028円
本社：	〒105-8688 東京都港区虎ノ門二丁目1番1号
従業員数：	975人
商船三井グループ従業員数： (親会社及び連結決算対象会社)	10,828人
発行可能株式総数：	315,400,000株
発行済株式数：	120,628,611株
株主数：	86,927名
株式上場：	東京
株主名簿管理人：	三井住友信託銀行株式会社 東京都千代田区丸の内一丁目4番1号
上記連絡先：	三井住友信託銀行株式会社 証券代行部 〒168-0063 東京都杉並区和泉二丁目8番4号 Tel: 0120-782-031 (通話料無料)
コミュニケーションツール：	MOLレポート(英語/日本語) インベスターガイドブック(英語/日本語) マーケット・データ(英語/日本語) ニュースリリース(英語/日本語) ホームページ(英語/日本語)



(2018年3月31日現在)

株価の推移(売買高)[※]



※ 当社は、2017年10月1日付で普通株式10株につき1株の割合で株式併合を行っております。
2015年度、2016年度は株式併合が各会計年度の期首に行われたと仮定して算出した値です。