

2001年3月期 決算説明会 補足資料

1. 連結営業外収益・費用 明細
2. 連結特別利益・損益 明細
3. 当社コンテナ船 消席状況
4. 連結設備投資計画 設備投資 VS キャッシュフロー
5. 有利子負債削減計画
6. 荷動き・マーケット動向
 - (1) 定期船
 - (2) 不定期船
 - (3) タンカー
 - (4) LNG船
7. 当社マーケットシェア(船種別)
 - (1) 定期船
 - (2) 不定期船・自動車専用船
 - (3) タンカー・LNG船

2001年 5月18日

株式会社 商船三井

1. 連結営業外収益・費用明細

(単位： 億円)

	うち単体			うち単体	
営業外収益	192	(128)	営業外費用	444	(136)
うち：			うち：		
受取利息及び割引料	18	(10)	支払い利息及び割引料	394	(104)
受取配当金	17	(39)	為替差損	22	(18)
有価証券売却益	63	(63)	その他営業外費用	26	(14)
持分法投資利益	36	(-)			
その他営業外収益	58	(16)			

2. 連結特別利益・損失明細

(単位： 億円)

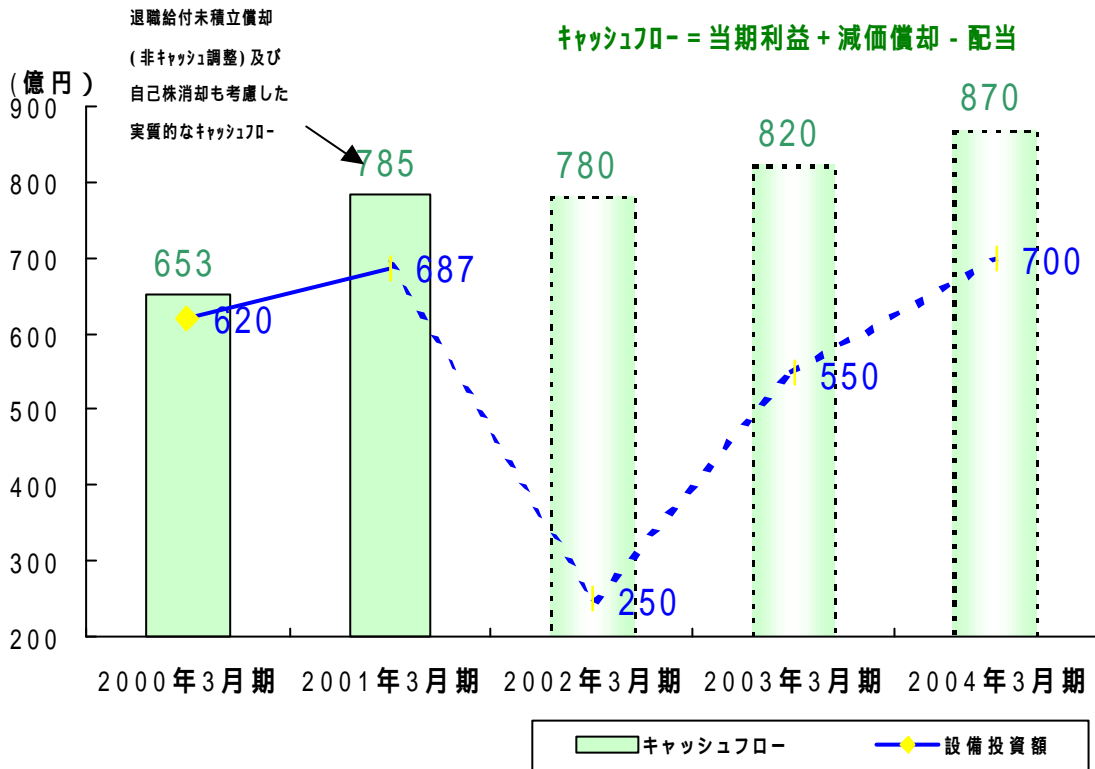
	うち単体			うち単体	
特別利益	276	(232)	特別損失	597	(506)
うち：			うち：		
船舶売却益	56	(12)	船舶売却損	123	(7)
投有証・関係株売却益	40	(40)	投有証・関係株売却損	29	(34)
その他固定資産売却益	50	(48)	その他固定資産除売却損	19	(6)
その他特別利益	129	(132)	投有証・関係株評価損	46	(93)
			退職給付会計移行時差異	238	(162)
(うち退職給付信託設定益 116)			その他特別損失	140	(204)

3. 当社コンテナ船 消席状況

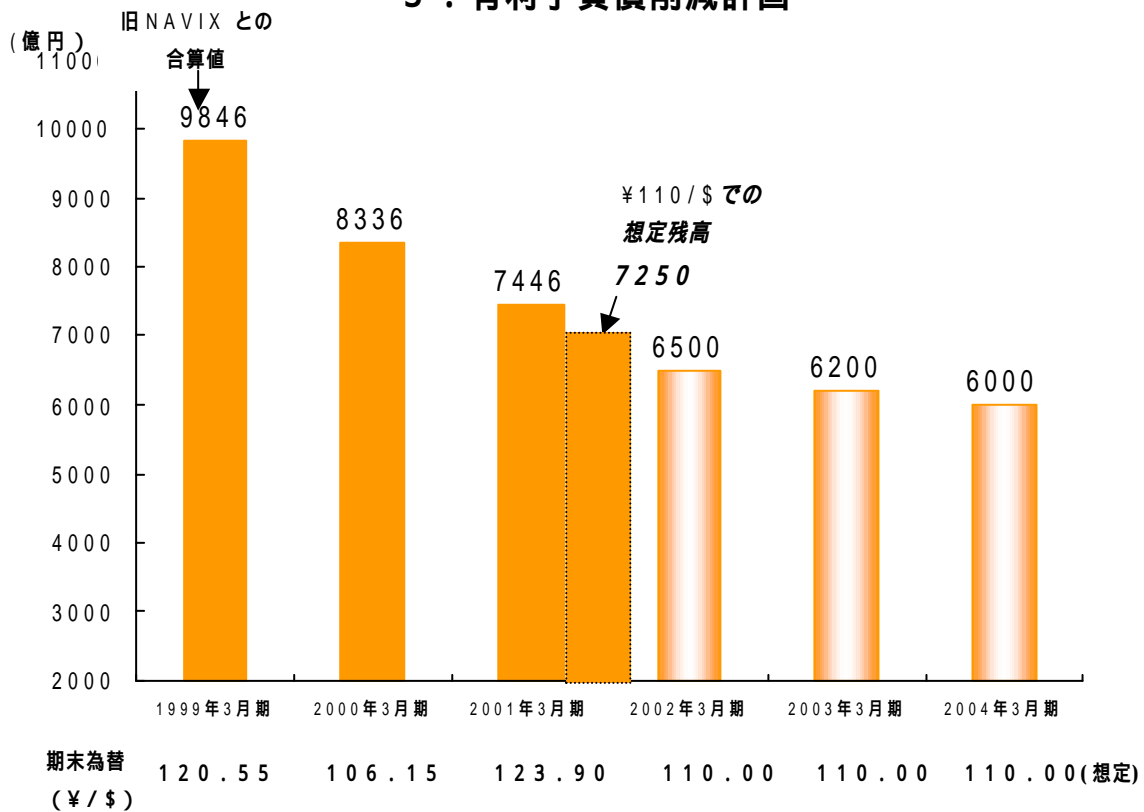
北米航路 (TPS) (1000TEU)	往航			復航		
	保有	稼動	消席率	保有	稼動	消席率
2000年度下期	164	133	81%	158	100	63%
2000年度上期	165	144	87%	165	112	68%
1999年度下期	164	138	84%	164	110	67%
1999年度上期	160	132	83%	161	105	65%

欧州航路 (CEA) (1000TEU)	往航			復航		
	保有	稼動	消席率	保有	稼動	消席率
2000年度下期	107	98	92%	107	83	78%
2000年度上期	108	107	99%	108	86	80%
1999年度下期	107	103	96%	107	83	78%
1999年度上期	109	100	92%	109	83	76%

4. 連結設備投資計画



5. 有利子負債削減計画



6 . 荷動き・マーケット動向

(1) 定期船

北米航路： 需要供給バランス

(1000TEU)

	荷動き		伸び率		船腹供給		バランス率	
	往航	復航	往航	復航	往航	復航	往航	復航
1997	5,129	3,851	-	-	6,130	4,904	83.67%	78.54%
1998	6,174	3,461	20.38%	-10.13%	6,315	5,052	97.77%	68.51%
1999	6,851	3,657	10.96%	5.68%	7,260	5,808	94.37%	62.99%
2000	7,845	4,002	14.52%	9.41%	8,347	6,678	93.99%	59.93%
2001e	8,364	4,323	6.61%	8.01%	9,104	7,283	91.87%	59.36%

出所： PIERS/JoC statistics, Vancouver port statistics, "Trade Horizons"

欧州航路： 需要供給バランス

(1000TEU)

	荷動き		伸び率		船腹供給		バランス率	
	往航	復航	往航	復航	往航	復航	往航	復航
1997	3,228	2,521	-	-	3,792	3,033	85.11%	83.11%
1998	3,758	2,510	16.44%	-0.46%	3,916	3,132	95.97%	80.10%
1999	3,894	2,936	3.62%	16.98%	4,212	3,370	92.45%	87.12%
2000	4,342	3,220	11.50%	9.67%	4,692	3,753	92.55%	85.78%
2001e	4,548	3,399	4.73%	5.58%	5,368	4,294	84.72%	79.16%

出所： 同盟統計他

荷動き予測で前提とした GDP 予想値

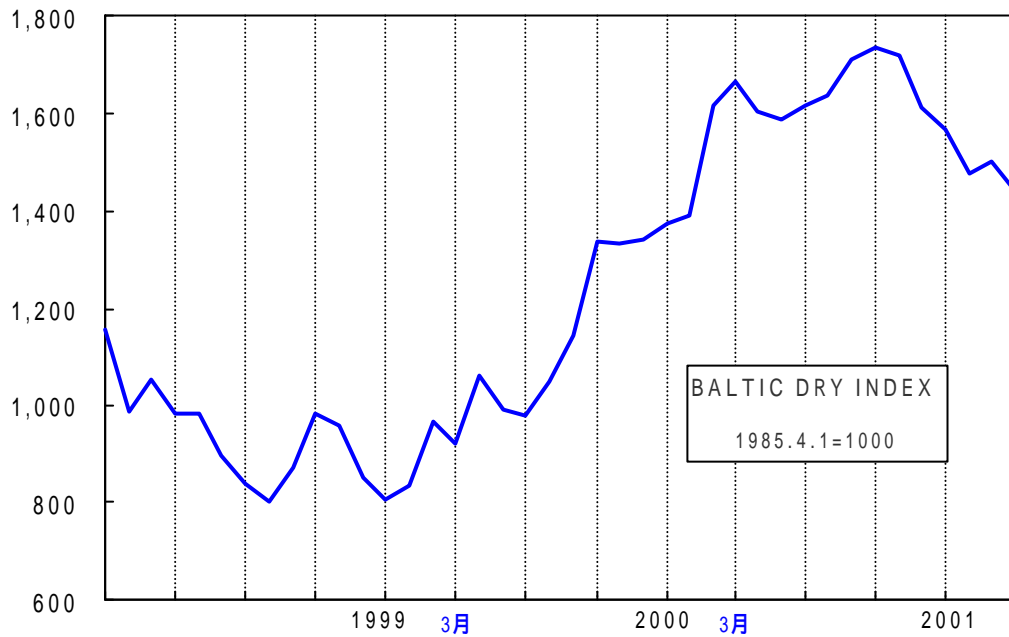
	米国	英国	ドイツ	フランス	日本	中国	香港
2000	5.0%	3.0%	3.1%	3.2%	1.3%	8.0%	10.5%
2001	1.4%	2.5%	2.5%	2.8%	1.8%	7.0%	4.6%

	韓国	台湾	シンガポール	タイ	マレーシア	インドネシア	フィリピン
2000	8.8%	6.0%	9.9%	4.0%	8.5%	4.8%	3.9%
2001	4.1%	4.6%	5.4%	3.1%	5.4%	4.5%	3.9%

6. 荷動き・マーケット動向

(2) 不定期船

不定期船マーケット



不定期船市場 船腹需給関係表

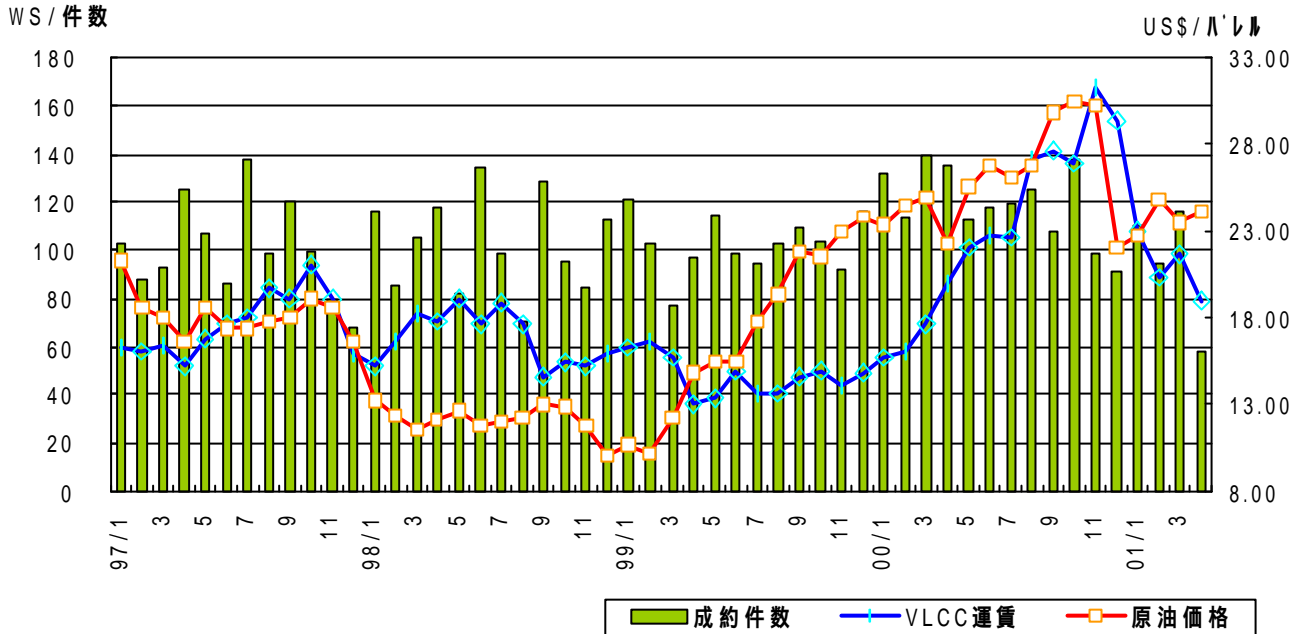
	(A)船腹供給量 (百万DWT)			(B)船腹需要量 (百万DWT)					(C)需給 インバランス (百万DWT) (C)=(A)-(B)	(D) インバランス率 (D)=(C)/(A)
	バルクキャリア	兼用船	計	計	鉄鉱石	石炭	穀物	その他		
1990	206.9	19.7	226.6	192.2	38.96	39.99	30.92	82.36	34.4	15.2%
1991	213.5	18.9	232.4	196.4	39.12	43.58	31.31	82.40	36.0	15.5%
1992	216.3	19.4	235.7	195.6	37.17	43.36	31.33	83.69	40.2	17.0%
1993	218.6	18.5	237.1	201.0	36.93	41.38	30.20	92.53	36.1	15.2%
1994	224.7	17.5	241.0	208.0	39.63	42.77	29.93	95.63	33.0	13.7%
1995	235.3	17.8	253.1	220.3	42.26	45.92	32.85	99.26	32.8	13.0%
1996	248.6	12.3	260.9	219.0	41.96	47.29	31.80	97.92	41.9	16.1%
1997	261.0	8.7	269.7	222.7	44.86	49.46	31.77	96.58	47.0	17.4%
1998	266.5	8.0	274.5	221.2	42.66	51.77	30.96	95.77	53.3	19.4%
1999	267.3	6.4	273.7	223.8	41.85	52.49	34.63	94.83	49.9	18.2%
2000e	273.4	6.2	279.6	234.0	46.21	55.71	35.34	96.75	45.6	16.3%
2001e	283.2	5.8	289.0	236.9	45.75	57.13	35.45	98.60	52.1	18.0%

出所: Fearnleys, SS&Y, Maritime Strategies International他

6. 荷動き・マーケット動向

(3) タンカー

VLCC 運賃 (AG/EAST スポット)・原油価格 (DUBAI)・スポット成約数(中東積み)



出所: Reuter, Drewry, RIM

VLCC需給インバランス推移

(百万DWT)

		1997	1998	1999	2000	2001e
船腹需要 (A)	合計	114.0	116.9	112.2	114.2	116.2
	前年比増減		2.8	-4.7	2.0	2.1
	同 %		2.5%	-4.0%	1.8%	1.8%
船腹供給 (B)	竣工	2.9	3.9	8.8	12.2	9.6
	撤退	3.5	4.9	9.9	7.1	3.7
	年末合計	125.5	124.5	123.4	128.5	134.4
	年間平均	125.8	125.0	124.0	126.0	131.5
	前年比増減		-0.8	-1.1	2.0	5.5
	同 %		-0.6%	-0.8%	1.6%	4.4%
インバランス(C=B-A)		11.8	8.1	11.8	11.8	15.2
インバランス率(C/B)		9.3%	6.5%	9.5%	9.4%	11.6%
竣工隻数		10	13	30	41	32
撤退隻数		13	18	35	25	12
年末隻数		436	431	426	442	462

出所: Drewry 'Shipping Statistics & Economics'他

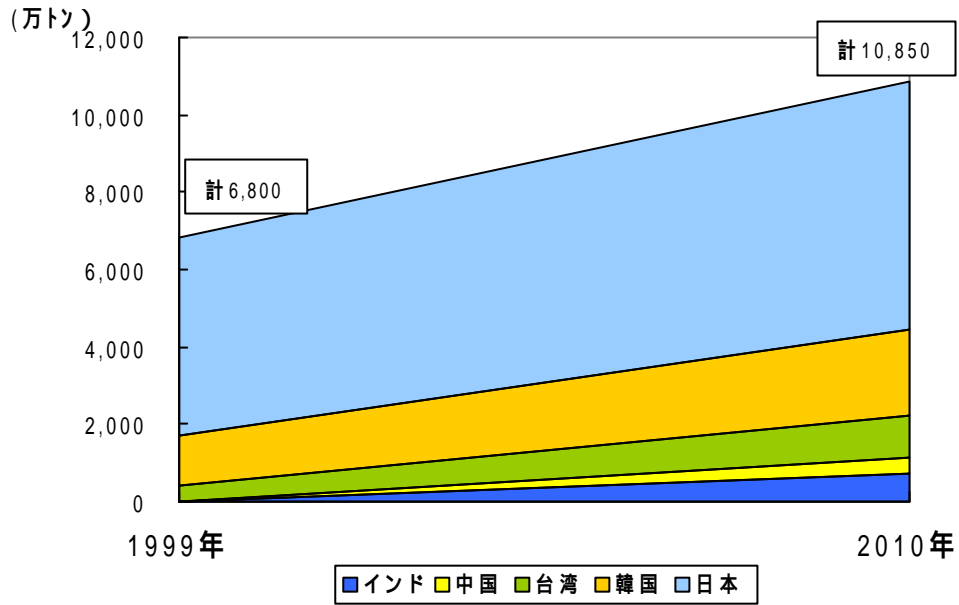
6. 荷動き・マーケット動向

(4) LNG 船

アジアのLNG需要見通し

(2000年日本エネルギー経済研究所調べ)

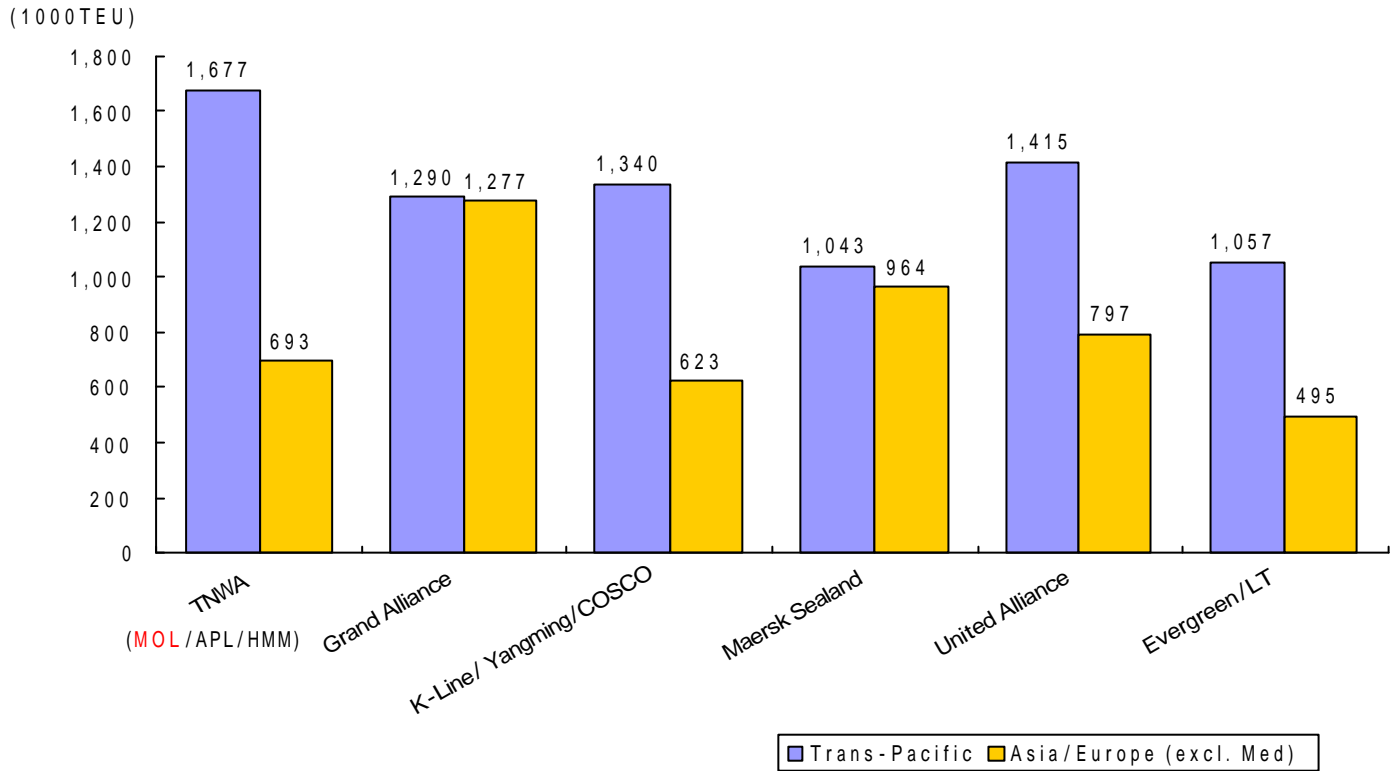
同所予想レンジの中間値を記載



7. 当社マーケットシェア（船種別）

コンテナ船（アライアンス別・TEU ベース）

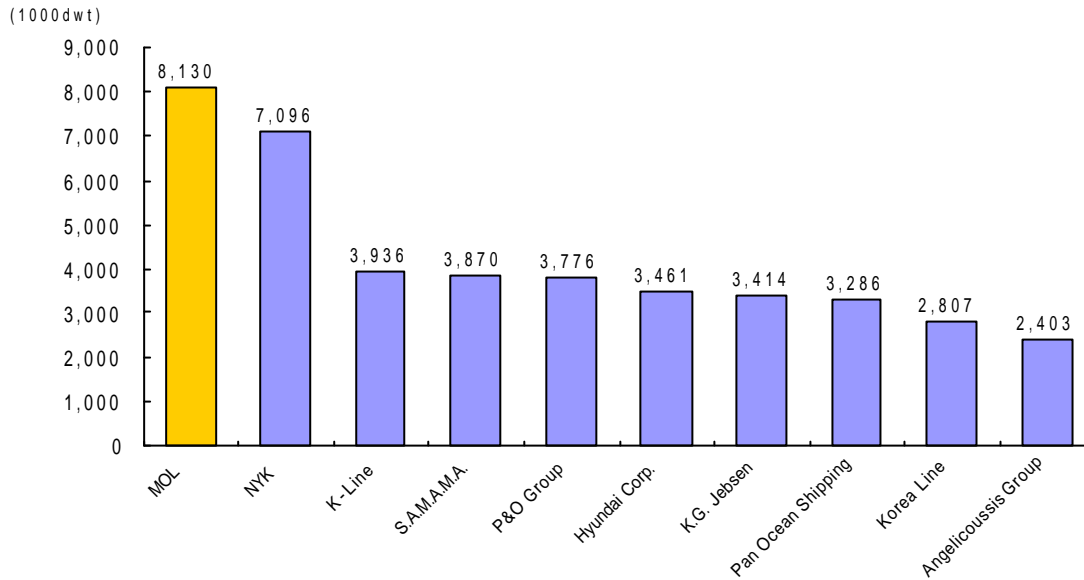
出所: Containerization International (as of November 1, 2000)



7. 当社マーケットシェア（船種別）

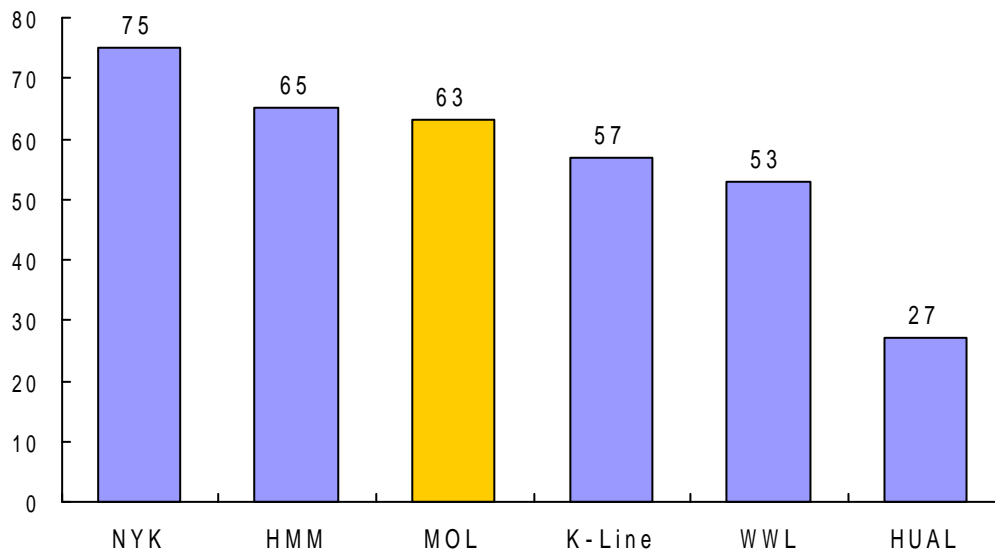
不定期船（重量トンベース）

出所: Clarkson Research Studies Spring 2000



自動車専用船（隻数ベース）

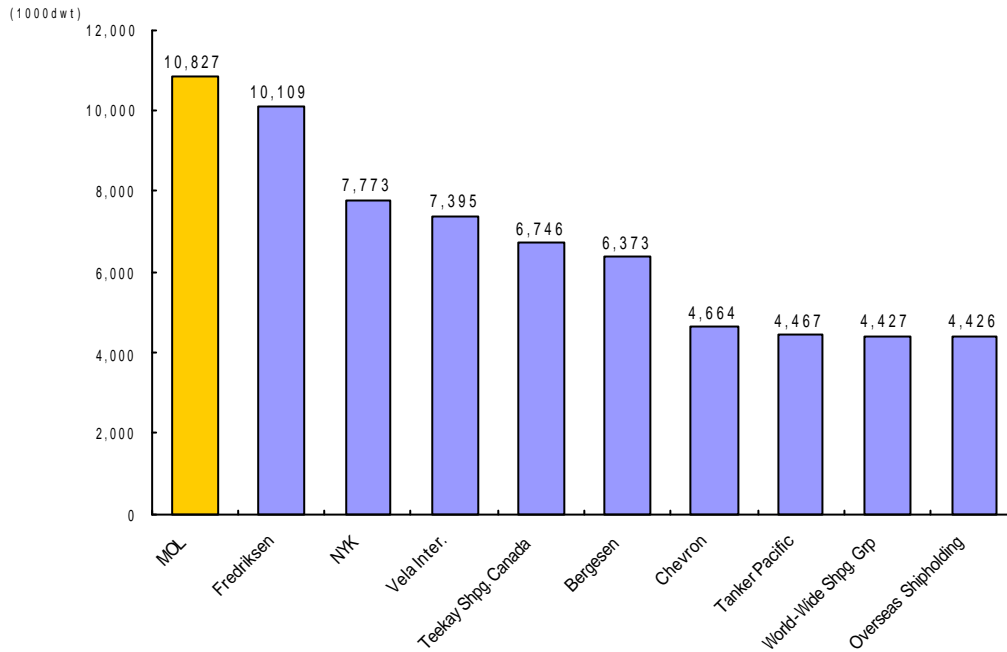
出所: Fearnleys "World Pure Car Carrier Fleet, 2000



7. 当社マーケットシェア（船種別）

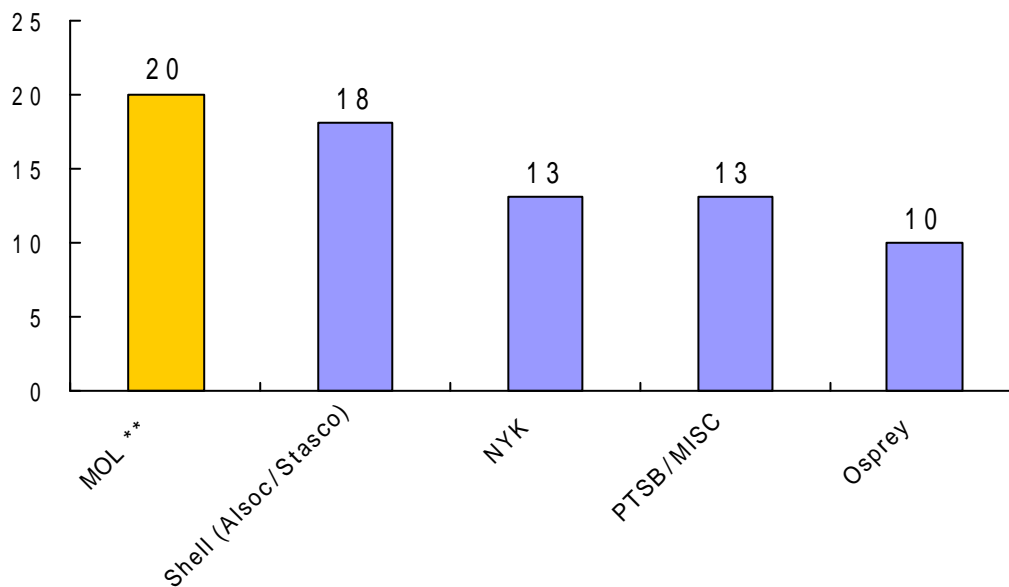
タンカー（重量トンベース）

出所: Clarkson Research Studies Spring 2000



LNG 船（隻数ベース*）

出所: Barry Rogliano Salles データをもとに 2001 年 3 月商船三井調べ



* 上記は運航管理を行っているか、持分の過半を支配しているベースで算出した隻数

** 全世界の LNG 船 159 隻のうち、当社は 44 隻に関与